



Sua vida. Seu bairro.
Muitas histórias.



REALIZAÇÃO



Com mais de 10 anos de história, a QDI cria produtos imobiliários residenciais, comerciais e hoteleiros em localizações que representam reserva de valor, com precisão e qualidade no que é exclusivamente relevante. Seja em funcionalidade, tecnologia ou estética, uma realização QDI otimiza espaços, valoriza regiões e garante satisfação ao morador e retorno ao investidor.



A Serrano Arquitetura e Construção foi fundada em 1990 por Márcio Serrano. De um escritório com foco em projetos, a Serrano começou a executar suas edificações projetadas, tendo atingido a marca de mais de 855 mil m2 ao longo de sua história. Sua atuação é pautada pelo cuidado com a estética urbana e a total interação entre arquitetura e engenharia para entregar resultados surpreendentes.



Fundada em 1998, a MZI realiza empreendimentos residenciais e comerciais, levando inovação para o mercado seja através de alternativas ambientais, econômicas ou tecnológicas e contribuindo para a valorização dos espaços urbanos. A MZI já entregou mais de 1.000 unidades residenciais e comerciais na Grande Vitória, além de ser parceira em empreendimentos de atuação nacional.



O QUE NOS DEFINE?

Torre residencial única, com máximo aproveitamento das plantas, extrema relevância nas áreas comuns, num dos bairros mais tradicionais e valorosos de São Paulo.



A identidade e a alma do empreendimento



SUA VIDA. SEU BAIRRO. MUITAS HISTÓRIAS.



Av. LINS de VASCONCELOS, 2.950





Área do Terreno	1.114 m ²
Torres	1
Subsolos de garagem	2
Vagas	57
Bicicletário	Sim
Vagas p/ carro elétrico	Sim
Pavimento Térreo	Loja/ Piscina/ Academia/ Business Lounge
Pavimento Mezanino	Loja/ Espaços Administrativos
11 Pavimentos Tipo	11 aptos. de 70 m ² 46 aptos. de 43 m ²
Pavimento Cobertura	Sky Home/ Sky Grill/ Sky Garden
2 Lojas	222 m ² e 253 m ²
5 aptos. por andar	1 apto. de 70 m ² 4 aptos. de 43 m ²



LOCALIZAÇÃO



Aeroporto de Congonhas

Pq. do Ibirapuera

Av. Paulista

Pq. da Aclimação

FACHADA e PORTARIA



Mais de 470 m² de área no térreo para ocupação de 2 lojas com afinidade, e entrada independente para acesso pela rua.

A portaria é suspensa: está localizada na altura do 1º andar. Além de maior segurança, o projeto traz mais privacidade no acesso.

HALL



Imagens preliminares. As perspectivas são meramente ilustrativas e sujeitas a alterações.



SUBSOLO
Vocação para a
sustentabilidade

ECO PACK IQUALI

ECO PACK IQUALI é o nome do pacote de soluções sustentáveis que a QDI implementa nos empreendimentos da Linha iQuali. No caso do iQuali Lins, o ECO PACK IQUALI traz uma vaga de garagem especialmente destinada à recarga de carros elétricos, com fonte própria de abastecimento.



Imagens preliminares. As perspectivas são meramente ilustrativas e sujeitas a alterações.

BIKE PARK IQUALI



O BIKE PARK IQUALI é um bicicletário com espaço exclusivo para manutenção das bikes, com oficina a ser usada pelos moradores.



Imagens preliminares. As perspectivas são meramente ilustrativas e sujeitas a alterações.



TÉRREO

Lazer e praticidade

PISCINA



Imagens preliminares. As perspectivas são meramente ilustrativas e sujeitas a alterações.



FITNESS



Imagens preliminares. As perspectivas são meramente ilustrativas e sujeitas a alterações.



BUSINESS LOUNGE



Espaço para se trabalhar de casa, no melhor estilo home-office. No BUSINESS LOUNGE do iQuali Lins, o morador desfruta de sala de reuniões, espaço de convivência e serviço de concierge.



Imagens preliminares. As perspectivas são meramente ilustrativas e sujeitas a alterações.

LOUNGE EXTERNO



O BUSINESS LOUNGE também conta com internet wi-fi, monitor nas salas de reunião, impressora multifuncional, máquina de café expresso e frigobar.



Imagens preliminares. As perspectivas são meramente ilustrativas e sujeitas a alterações.

DELiFT



Muito relevante no dia a dia, o DELiFT é um mini elevador de cargas acessado no térreo que chega até o hall de serviços de cada andar. Praticidade inteligente e marca registrada da Linha iQuali da QDI.



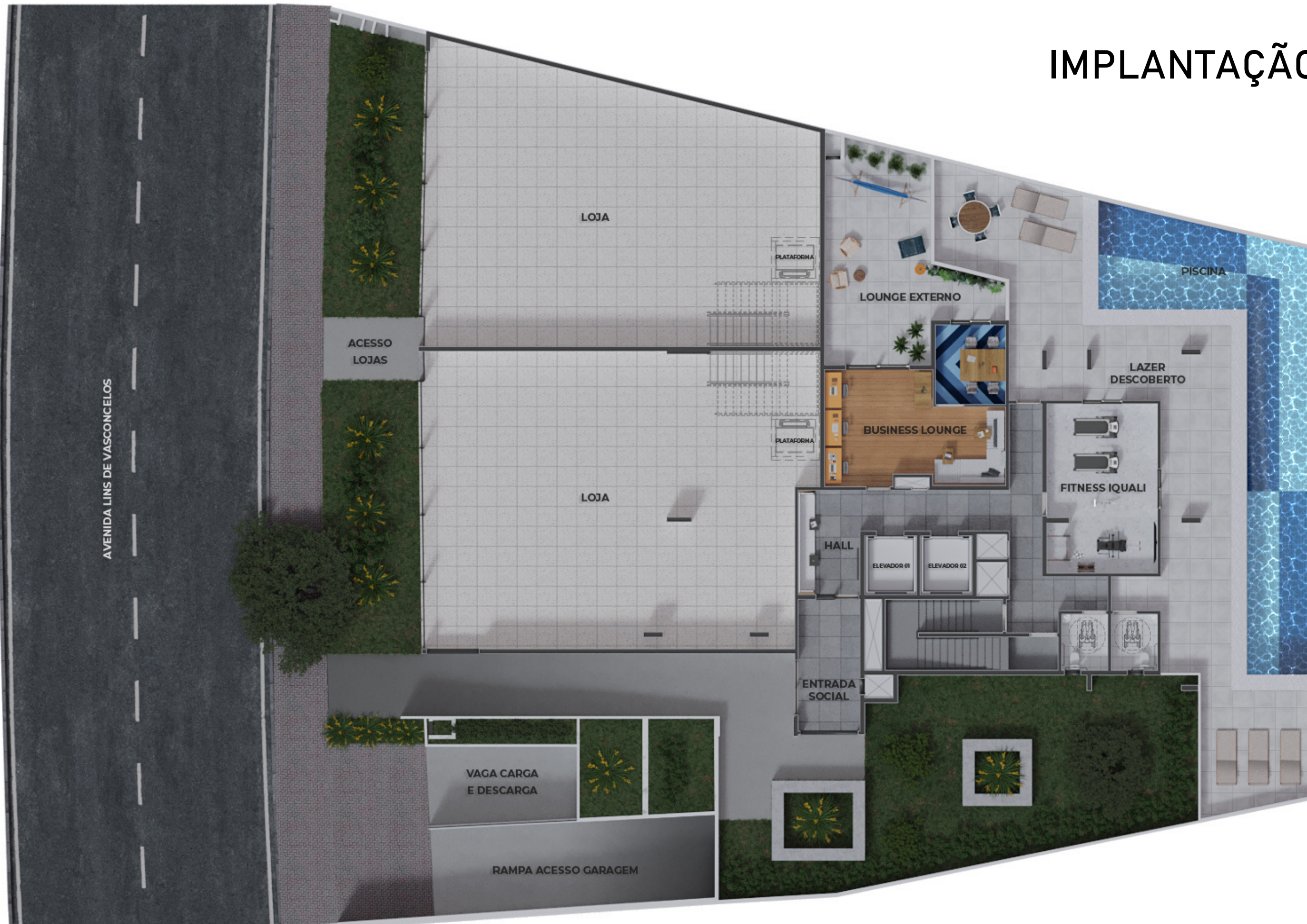
Imagens preliminares. As perspectivas são meramente ilustrativas e sujeitas a alterações.



TÉRREO

Perspectivas

IMPLANTAÇÃO - TÉRREO



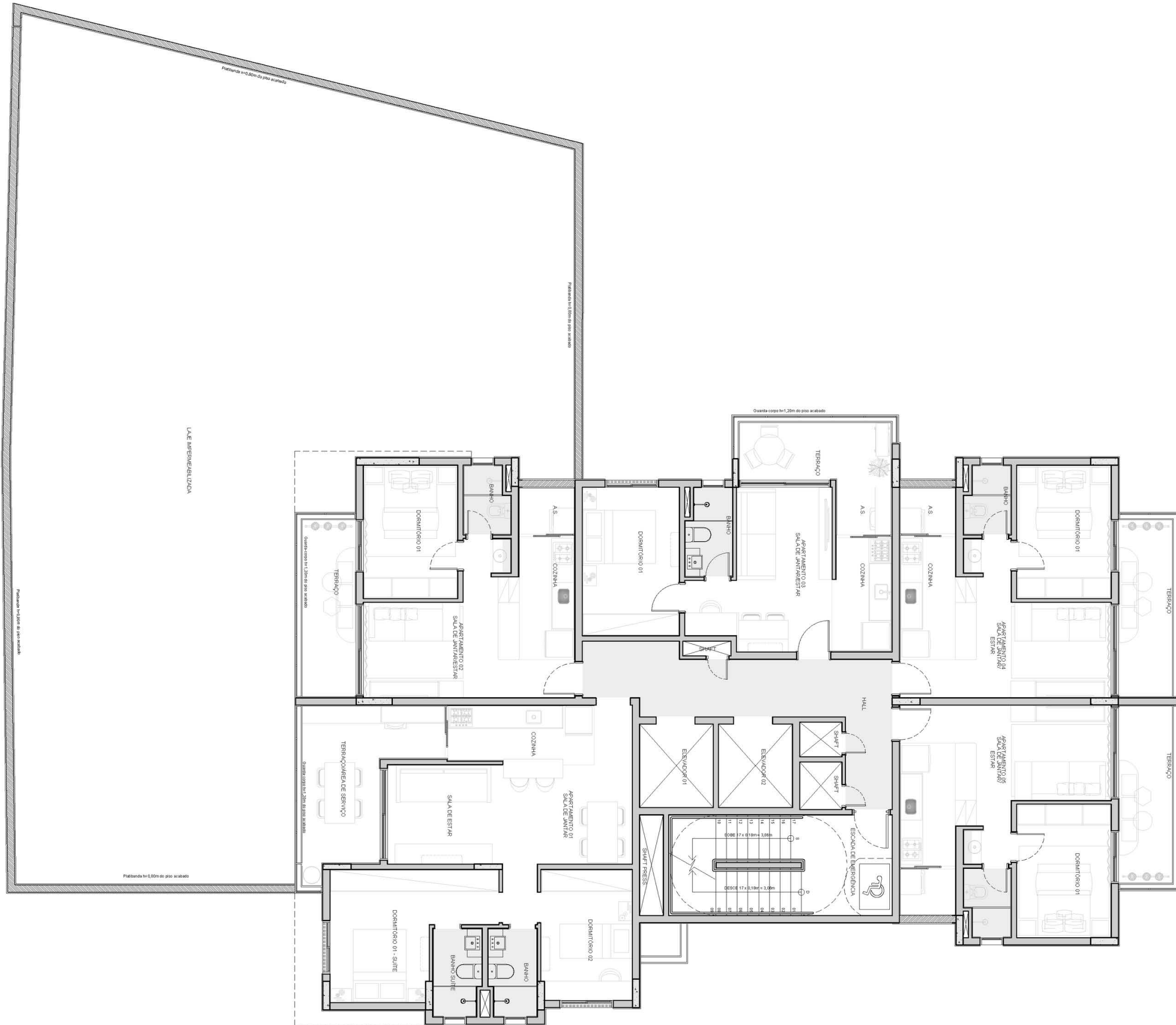
PAVIMENTO 1

1º Andar com Portaria



PAVIMENTO 2

2º ao 11º Andar



PAVIMENTO 2

2º ao 11º Andar





43 m²
1 Dormitório

SALA



Imagens preliminares. As perspectivas são meramente ilustrativas e sujeitas a alterações.



COZINHA



Imagens preliminares. As perspectivas são meramente ilustrativas e sujeitas a alterações.



DORMITÓRIO



Imagens preliminares. As perspectivas são meramente ilustrativas e sujeitas a alterações.



BANHEIRO



Imagens preliminares. As perspectivas são meramente ilustrativas e sujeitas a alterações.



VARANDA



Imagens preliminares. As perspectivas são meramente ilustrativas e sujeitas a alterações.





FINAL 2, 4 e 5



FINAL 3



70 m²
2 Dormitórios

SALA



Imagens preliminares. As perspectivas são meramente ilustrativas e sujeitas a alterações.



COZINHA



Imagens preliminares. As perspectivas são meramente ilustrativas e sujeitas a alterações.



SUÍTE



Imagens preliminares. As perspectivas são meramente ilustrativas e sujeitas a alterações.

BANHEIRO SUÍTE



Imagens preliminares. As perspectivas são meramente ilustrativas e sujeitas a alterações.



BANHEIRO SOCIAL



Imagens preliminares. As perspectivas são meramente ilustrativas e sujeitas a alterações.



DORMITÓRIO



Imagens preliminares. As perspectivas são meramente ilustrativas e sujeitas a alterações.

VARANDA



Imagens preliminares. As perspectivas são meramente ilustrativas e sujeitas a alterações.





FINAL 1





COBERTURA
Compartilhada

SKY HOME, SKY GRILL e SKY GARDEN



Áreas de lazer que tornam seu apartamento maior do que ele é.

Este conjunto de áreas localizado na cobertura do iQuali Lins é dividido em 3 ambientes destinados ao convívio social: SKY HOME, SKY GRILL e SKY GARDEN. Quer receber a família para um churrasco ou pizza no fim de semana? Deseja reunir amigos para um happy-hour caseiro e assistir um jogo ou evento na t.v.? Não importa o motivo, o morador do iQuali Lins usa esta cobertura como se fosse dele.

Ela é a uma verdadeira extensão de seu próprio apartamento.

SKYHOME



Imagens preliminares. As perspectivas são meramente ilustrativas e sujeitas a alterações.



SKYGRILL



Imagens preliminares. As perspectivas são meramente ilustrativas e sujeitas a alterações.



SKYGARDEN



Imagens preliminares. As perspectivas são meramente ilustrativas e sujeitas a alterações.




COBERTURA





DESIGN & DECORAÇÃO

ALINHAMENTO e HARMONIA



O projeto de design e decoração do iQuali Lins revela total alinhamento com o perfil da torre e o conceito de comunicação do produto para o mercado.

Algumas expressões de inspiração para o projeto são: história do bairro, resgate de valores, afeto, movimento circular, raiz, tradição de família e sensação gostosa de tempos vividos com mais contemplação.

ALINHAMENTO e HARMONIA



As cores da logomarca do iQuali Lins serviram de base para os materiais de acabamento e mobiliário. Resultado: energia, vitalidade e equilíbrio em meio a tons de laranja e azul. A presença de fábricas e indústrias é marcante na história da Vila Mariana. Por isso a aplicação do tijolo aparente, do granilite e do cobogó, materiais típicos deste período histórico.

Para a composição final, mais alguns elementos foram acrescentados para criar um projeto que trouxesse um "clima" industrial, mas que ao mesmo tempo fosse aconchegante.